

Wszystkie torebki foliowo-papierowe z materiałem biologicznym pobranym od poszczególnych osób, wypełniony i podpisany formularz zlecenia badania oraz pozostałe kody kreskowe włóż do pudełka transportowego.

## ODEŚLANIE ZESTAWU

Pamiętaj, aby odesłać zestaw niezwłocznie po pobraniu materiału.

Przy zakupie badania wybrałeś jedną z dwóch opcji dostawy: kurier lub Paczkomat® InPost. Odsyłając zestaw, postępuj zgodnie z poniższą instrukcją:

### Opcja 1. Kurier Inpost

W zestawie do pobrania badania, który otrzymasz znajduje się etykieta zwrotna (ważna 14 dni od dnia zakupu) oraz foliopak.

### Przygotowanie przesyłki:

- Przygotowane pudełko transportowe włóż do foliopaku i dokładnie zamknij.
- Naklej etykietę zwrotną.
- Aby zlecić odbiór przesyłki przez kuriera InPost, wyślij e-mail na adres [przesylki@alab.com.pl](mailto:przesylki@alab.com.pl) z danymi niezbędnymi do zamówienia kuriera:
  - ◊ adres odbioru,
  - ◊ imię i nazwisko,
  - ◊ numer telefonu kontaktowego,
  - ◊ data i godzina odbioru.
- Mailowo otrzymasz potwierdzenie zamówienia kuriera z adresu [przesylki@alab.com.pl](mailto:przesylki@alab.com.pl)
- Przekaż kurierowi przesyłkę w umówionym terminie.

### Opcja 2. Paczkomat® InPost

Po zakupie badania w sklepie alab.pl wybierając opcję „paczkomat” otrzymasz kod umożliwiający nadanie zwrotnej przesyłki w Paczkomacie® InPost wraz z terminem, po którego upływie kod utraci ważność. Informacje otrzymasz SMS-em i e-mailem w ciągu 2 dni roboczych od [SzybkieZwroty.pl](http://SzybkieZwroty.pl).

### Przygotowanie przesyłki:

- Przygotowane pudełko transportowe włóż do foliopaku i dokładnie zamknij.
- Na opakowaniu przesyłki zapisz kod otrzymany SMS-em od [SzybkieZwroty.pl](http://SzybkieZwroty.pl).

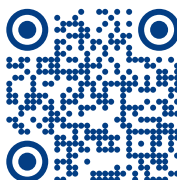
### Nadanie przesyłki w Paczkomacie® InPost:

- Na ekranie urządzenia wybierz opcję „Nadaj paczkę”.
- Wpisz kod otrzymany SMS-em od [SzybkieZwroty.pl](http://SzybkieZwroty.pl).
- Włóż przesyłkę do skrytki i zamknij drzwiczki.

Przesyłka zostanie automatycznie wysłana do laboratorium.

## ODBIÓR WYNIKÓW

Zatrzymaj swój kod badania!



↑ Tutaj odbierzesz wynik

Wynik online można odebrać na stronie <https://www.alab.pl/wyniki>

1

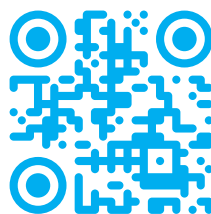
Podaj PESEL lub datę urodzenia

2

Wpisz kod kreskowy badania

3

Kliknij „Pobierz wyniki badań”



[www.alab.pl](http://www.alab.pl)



 **ALAB** *laboratoria*

Ogólnopolska Sieć Laboratoriów Analiz Medycznych

 **ALAB** *laboratoria*

# INSTRUKCJA

SAMODZIELNEGO POBIERANIA MATERIAŁU BIOLOGICZNEGO (MIKROŚLADY/WYMAZY)

BADANIE W KIERUNKU USTALENIA OJCOSTWA, MACIERZYŃSTWA LUB POKREWIEŃSTWA.

Badanie umożliwia ustalenie, czy pomiędzy badanymi osobami istnieje biologiczne pokrewieństwo.

Niniejsza instrukcja opisuje sposób pobrania i zabezpieczenia materiału biologicznego w postaci wymazów z jamy ustnej (na wymazówki) oraz mikrośladów, od dwóch lub większej liczby osób, np.:

- domniemany ojciec i dziecko,
- domniemany ojciec i dwoje dzieci,
- domniemany ojciec, matka i dziecko.

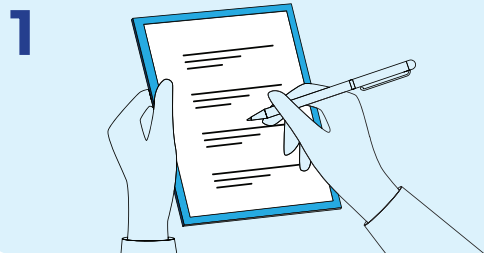
**Przykładowe mikroślady:** szczoteczka do zębów, guma do żucia, smoczek, niedopałek papierosa, pasek do glukometru, maszynka do golenia, obcięte paznokcie.

### Skład zestawu:

- Instrukcja do samodzielnego pobierania materiału do badania.
- Formularz zlecenia badania na ustalenie ojcostwa, macierzyństwa lub pokrewieństwa.
- Wymazówki (dla każdej osoby – 2 sztuki).
- Torebka foliowo-papierowa dla każdej osoby badanej (do zapakowania wymazówek i mikrośladów).
- Zestaw kodów kreskowych do naklejenia.
- Kartonik z kodem badania do odbioru wyników.
- Zwrotny foliopak i etykieta wysyłkowa.
- Pudełko transportowe.

## POBRANIE I ZABEZPIECZENIE MIKROŚŁADU/WYMAZU Z JAMY USTNEJ

**WAŻNE:** Co najmniej 1 godzinę przed pobraniem wymazu nie należy spożywać posiłków oraz płynów (z wyjątkiem wody), palić papierosów, przyjmować leków, myć zębów. W jamie ustnej nie powinno być żadnych ciał obcych (gum do żucia, cukierków, lizaków i innych).



**Uzupełnij formularz zlecenia badania na ustalenie ojcostwa, macierzyństwa lub pokrewieństwa:**

- wpisz imię, nazwisko, PESEL lub datę urodzenia oraz numer telefonu osoby zamawiającej badanie,
- wypełnij tabelę danymi osób biorących udział w badaniu (np. osoba 1, 2, 3, 4) podając datę pobrania materiału, jego rodzaj, stopień pokrewieństwa oraz płeć,
- naklej w wyznaczonym miejscu na formularzu jeden, dowolny kod z dołączonego zestawu kodów kreskowych.

**Zapoznaj się z treścią oświadczeń, wpisz datę i złóż wymagany podpis na drugiej stronie formularza.**

### POBRANIE I ZABEZPIECZENIE MIKROŚŁADU

2

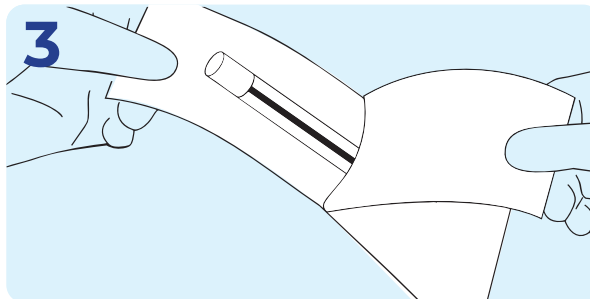


Włóż mikroślad pobrany od jednej osoby do torebki foliowo-papierowej oraz oklej torebkę kolejnym kodem kreskowym z zestawu kodów. Zamknij ją i opisz stopniem pokrewieństwa (opis musi być spójny z opisem na formularzu zlecenia np. domniemany ojciec/matka/dziecko 1/dziecko 2).

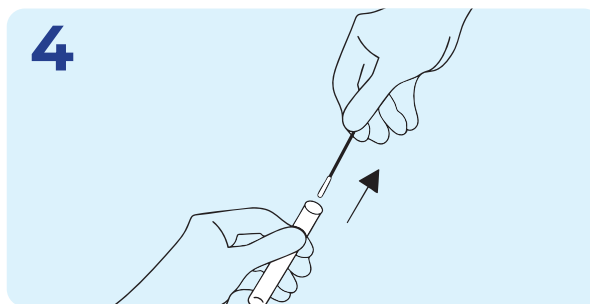
**Jeżeli dla kolejnej badanej osoby przekazywany jest mikroślad, przygotuj osobną torebkę i zabezpiecz mikroślad w analogiczny sposób.**

### POBRANIE I ZABEZPIECZENIE WYMAZU Z JAMY USTNEJ

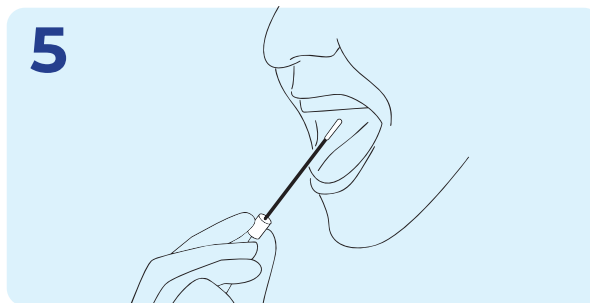
Dla każdej osoby, od której będzie pobierany materiał biologiczny, przygotuj **2 wymazówki**.



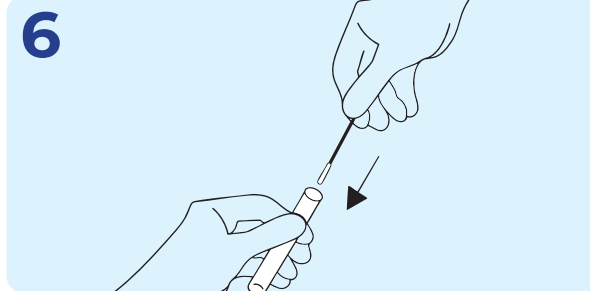
Wymij pierwszą wymazówkę z folii ochronnej. Opisz plastikową tuleję stopniem pokrewieństwa (np. domniemany ojciec, dziecko 1, dziecko 2) i oklej ją kolejnym kodem kreskowym z zestawu kodów.



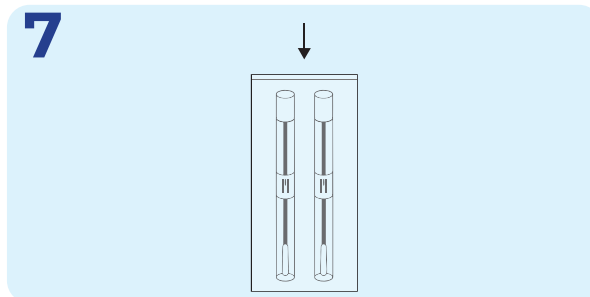
Wymij wymazówkę z plastikowej tulei, trzymając po stronie bez bawełnianego wacika.



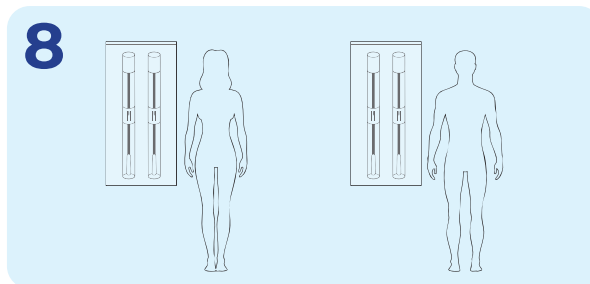
Potrzyj mocno wacikiem po wewnętrznej stronie obu policzków przez ok. 20 sekund.



Umieść wymazówkę w plastikowej tulei i zamknij. Proces musi zostać powtórzony w taki sam sposób z drugą wymazówką.



Włóż dwie pobrane wymazówki od jednej osoby do torebki foliowo-papierowej i ją zamknij.



Pobranie i zabezpieczenie materiału należy wykonać w analogiczny sposób dla każdej kolejnej osoby biorącej udział w badaniu, od której pobiera się wymaz z jamy ustnej. W tym celu powtórz czynności z punktu 3-7 dla pozostałych badanych osób.