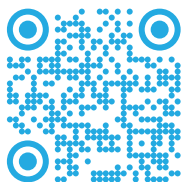


ODBIÓR WYNIKÓW

Zatrzymaj swój kod badania!



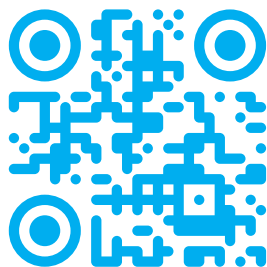
↑ Tutaj odbierzesz wynik

Wynik online można odebrać na stronie <https://www.alab.pl/wyniki>

1 Podaj PESEL lub datę urodzenia

2 Wpisz kod kreskowy badania

3 Kliknij „Pobierz wyniki badań”



www.alab.pl



 **ALAB** *laboratoria*

Ogólnopolska Sieć Laboratoriów Analiz Medycznych

 **ALAB** *laboratoria*

INSTRUKCJA

SAMODZIELNEGO POBIERANIA MATERIAŁU BIOLOGICZNEGO (MIKROŚLADY)

BADANIE W KIERUNKU USTALENIA OJCOSTWA, MACIERZYŃSTWA LUB POKREWIEŃSTWA.

Badanie umożliwia ustalenie, czy pomiędzy badanymi osobami istnieje biologiczne pokrewieństwo. Niniejsza instrukcja opisuje sposób pobrania i zabezpieczenia mikrośladów, od dwóch lub większej liczby osób, np.:

- domniemany ojciec i dziecko,
- domniemany ojciec i dwoje dzieci,
- domniemany ojciec, matka i dziecko.

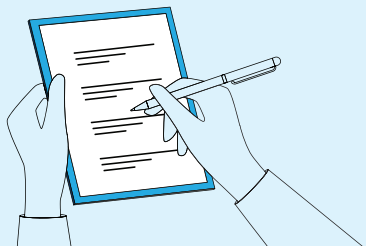
Przykładowe mikroślady: szczoteczka do zębów, guma do żucia, smoczek, niedopałek papierosa, pasek do glukometru, maszynka do golenia, obcięte paznokcie

Skład zestawu:

- Instrukcja do samodzielnego pobierania materiału do badania.
- Formularz zlecenia badania na ustalenie ojcostwa, macierzyństwa lub pokrewieństwa.
- Torebka foliowo-papierowa dla każdej osoby badanej (do zapakowania mikrośladów).
- Zestaw kodów kreskowych do naklejenia.
- Kartonik z kodem badania do odbioru wyników.
- Zwrotny foliopak i etykieta wysyłkowa.
- Pudełko transportowe.

POBRANIE I ZABEZPIECZENIE MIKROŚLADÓW

1



Uzupełnij formularz zlecenia badania na ustalenie ojcostwa, macierzyństwa lub pokrewieństwa:

- wpisz imię, nazwisko, PESEL lub datę urodzenia oraz numer telefonu osoby zamawiającej badanie,
- wypełnij tabelę danymi osób biorących udział w badaniu (np. osoba 1, 2, 3, 4) podając datę pobrania materiału, jego rodzaj, stopień pokrewieństwa oraz płeć,
- naklej w wyznaczonym miejscu na formularzu jeden, dowolny kod z dołączonego zestawu kodów kreskowych.

Zapoznaj się z treścią oświadczeń, wpisz datę i złóż wymagany podpis na drugiej stronie formularza.

POBRANIE I ZABEZPIECZENIE MIKROŚLADU

2



Włóż mikroślad pobrany od jednej osoby do torebki foliowo-papierowej oraz oklej torebkę kolejnym kodem kreskowym z zestawu kodów. Zamknij ją i opisz stopniem pokrewieństwa (opis musi być spójny z opisem na formularzu zlecenia np. domniemany ojciec/matka/dziecko 1/dziecko 2).

Jeżeli dla kolejnej badanej osoby przekazywany jest mikroślad, przygotuj osobną torebkę i zabezpiecz mikroślad w analogiczny sposób.

Wszystkie torebki foliowo-papierowe z mikrośladami, wypełnione i podpisane formularz zlecenia badania oraz pozostałe kody kreskowe włoż do pudełka transportowego.

ODEŚLANIE ZESTAWU

Pamiętaj, aby odesłać zestaw niezwłocznie po pobraniu materiału.

Przy zakupie badania wybrałeś jedną z dwóch opcji dostawy: kurier lub Paczkomat® InPost. Odsyłając zestaw, postępuj zgodnie z poniższą instrukcją:

Opcja 1. Kurier Inpost

W zestawie do pobrania badania, który otrzymasz znajduje się etykieta zwrotna (ważna 14 dni od dnia zakupu) oraz foliopak.

Przygotowanie przesyłki:

- Przygotowane pudełko transportowe włoż do foliopaku i dokładnie zamknij.
- Naklej etykietę zwrotną.
- Aby zlecić odbiór przesyłki przez kuriera InPost, wyślij e-mai na adres przesylki@alab.com.pl z danymi niezbędnymi do zamówienia kuriera:
 - ◊ adres odbioru,
 - ◊ imię i nazwisko,
 - ◊ numer telefonu kontaktowego,
 - ◊ data i godzina odbioru.
- Mailowo otrzymasz potwierdzenie zamówienia kuriera z adresu przesylki@alab.com.pl
- Przekaż kurierowi przesyłkę w umówionym terminie.

Opcja 2. Paczkomat® InPost

Po zakupie badania w sklepie alab.pl wybierając opcję „paczkomat” otrzymasz kod umożliwiający nadanie zwrotne przesyłki w Paczkomacie® InPost wraz z terminem, po którego upływie kod utraci ważność. Informacje otrzymasz SMS-em i e-mailem w ciągu 2 dni roboczych od SzybkieZwroty.pl.

Przygotowanie przesyłki:

- Przygotowane pudełko transportowe włoż do foliopaku i dokładnie zamknij.
- Na opakowaniu przesyłki zapisz kod otrzymany SMS-em od SzybkieZwroty.pl.

Nadanie przesyłki w Paczkomacie® InPost:

- Na ekranie urządzenia wybierz opcję „Nadaj paczkę”.
- Wpisz kod otrzymany SMS-em od SzybkieZwroty.pl.
- Włóż przesyłkę do skrytki i zamknij drzwiczki.

Przesyłka zostanie automatycznie wysłana do laboratorium.