

ODEŚLANIE ZESTAWU

Pamiętaj, aby odesłać zestaw niezwłocznie po pobraniu materiału.

Przy zakupie badania wybrałeś jedną z dwóch opcji dostawy: kurier lub Paczkomat® InPost.

Odsyłając zestaw, postępuj zgodnie z poniższą instrukcją:

Opcja 1. Kurier Inpost

W zestawie do pobrania badania, który otrzymasz znajduje się etykieta zwrotna (ważna 14 dni od dnia zakupu) oraz foliopak.

Przygotowanie przesyłki:

- Przygotowane pudełko transportowe włóż do foliopaku i dokładnie zamknij.
- Naklej etykietę zwrotną.
- Aby zlecić odbiór przesyłki przez kuriera InPost, wyślij e-mai na adres przesylki@alab.com.pl z danymi niezbędnymi do zamówienia kuriera:
 - ◊ adres odbioru,
 - ◊ imię i nazwisko,
 - ◊ numer telefonu kontaktowego,
 - ◊ data i godzina odbioru.
- Mailowo otrzymasz potwierdzenie zamówienia kuriera z adresu przesylki@alab.com.pl
- Przekaż kurierowi przesyłkę w umówionym terminie.

Opcja 2. Paczkomat® InPost

Po zakupie badania w sklepie alab.pl wybierając opcję „paczkomat” otrzymasz kod umożliwiający nadanie zwrotne przesyłki w Paczkomacie® InPost wraz z terminem, po którego upływie kod utraci ważność. Informacje otrzymasz SMS-em i e-mailem w ciągu 2 dni roboczych od SzybkieZwroty.pl.

Przygotowanie przesyłki:

- Przygotowane pudełko transportowe włóż do foliopaku i dokładnie zamknij.
- Na opakowaniu przesyłki zapisz kod otrzymany SMS-em od SzybkieZwroty.pl.

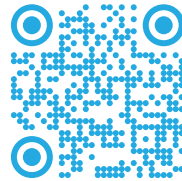
Nadanie przesyłki w Paczkomacie® InPost:

- Na ekranie urządzenia wybierz opcję „Nadaj paczkę”.
- Wpisz kod otrzymany SMS-em od SzybkieZwroty.pl.
- Włóż przesyłkę do skrytki i zamknij drzwiczki.

Przesyłka zostanie automatycznie wysłana do laboratorium.

ODBIÓR WYNIKÓW

Zatrzymaj swój kod badania!



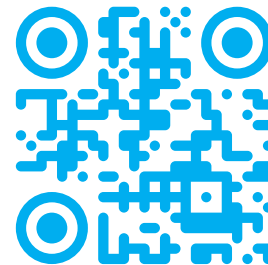
↑ Tutaj odbierzesz wynik

Wynik online można odebrać na stronie <https://www.alab.pl/wyniki>

1 Podaj PESEL lub datę urodzenia

2 Wpisz kod kreskowy badania

3 Kliknij „Pobierz wyniki badań”



www.alab.pl



Ogólnopolska Sieć Laboratoriów Analiz Medycznych



INSTRUKCJA

SAMODZIELNEGO POBIERANIA MATERIAŁU BIOLOGICZNEGO (WYMAZY)

BADANIE W KIERUNKU USTALENIA OJCOSTWA, MACIERZYŃSTWA LUB POKREWIEŃSTWA

Badanie umożliwi ustalenie, czy pomiędzy badanymi osobami istnieje biologiczne pokrewieństwo. Niniejsza instrukcja opisuje sposób pobrania i zabezpieczenia materiału biologicznego w postaci wymazów z jamy ustnej (na wymazówki) od dwóch lub większej liczby osób, np.:

- domniemany ojciec i dziecko
- domniemany ojciec i dwoje dzieci
- domniemany ojciec, matka i dziecko

Skład zestawu:

- Instrukcja do samodzielnego pobierania materiału do badania.
- Formularz zlecenia badania na ustalenie ojcostwa, macierzyństwa lub pokrewieństwa.
- Wymazówki (dla każdej osoby – 2 sztuki).
- Torebka foliowo-papierowa dla każdej osoby badanej (do zapakowania wymazówek).
- Zestaw kodów kreskowych do naklejenia.
- Kartonik z kodem badania do odbioru wyników.
- Zwrotny foliopak i etykieta wysyłkowa.
- Pudełko transportowe.

POBRANIE I ZABEZPIECZENIE WYMAZU Z JAMY USTNEJ

WAŻNE: Co najmniej 1 godzinę przed pobraniem wymazu nie należy spożywać posiłków oraz płynów (z wyjątkiem wody), palić papierosów, przyjmować leków, myć zębów. W jamie ustnej nie powinno być żadnych ciał obcych (gum do żucia, cukierków, lizaków i innych).



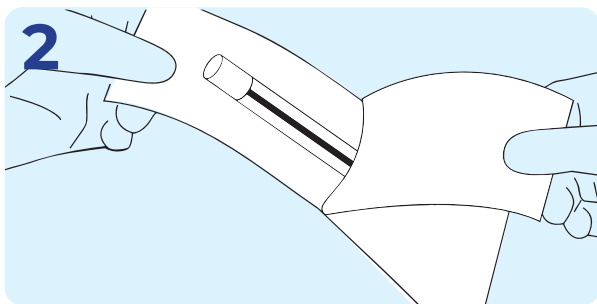
Uzupełnij formularz zlecenia badania na ustalenie ojcostwa, macierzyństwa lub pokrewieństwa:

- wpisz imię, nazwisko, PESEL lub datę urodzenia oraz numer telefonu osoby zamawiającej badanie,
- wypełnij tabelę danymi osób biorących udział w badaniu (np. osoba 1, 2, 3, 4) podając datę pobrania materiału, jego rodzaj, stopień pokrewieństwa oraz płeć,
- naklej w wyznaczonym miejscu na formularzu jeden, dowolny kod z dołączonego zestawu kodów kreskowych.

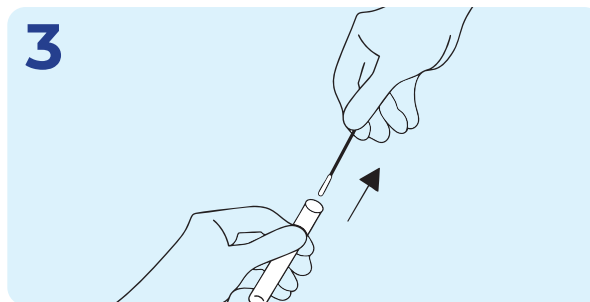
Zapoznaj się z treścią oświadczeń, wpisz datę i złóż wymagany podpis na drugiej stronie formularza.

POBRANIE I ZABEZPIECZENIE WYMAZU Z JAMY

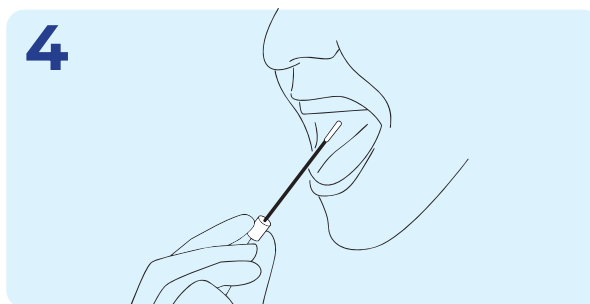
Dla każdej osoby, od której będzie pobierany materiał biologiczny, przygotuj **2 wymazówki**.



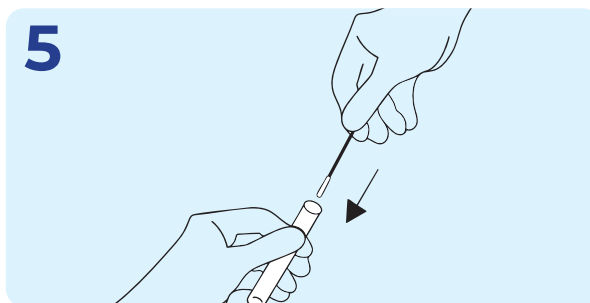
Wyjmij pierwszą wymazówkę z folii ochronnej. Opisz plastikową tuleję stopniem pokrewieństwa (opis musi być spójny z opisem na formularzu np. domniemany ojciec, dziecko 1, dziecko 2) i oklej ją kolejnym kodem kreskowym z zestawu kodów.



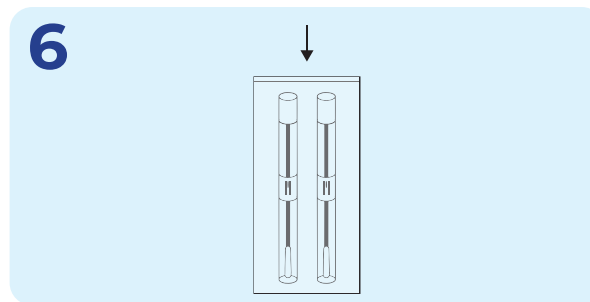
Wyjmij wymazówkę z plastikowej tulei, trzymając po stronie bez bawełnianego wacika.



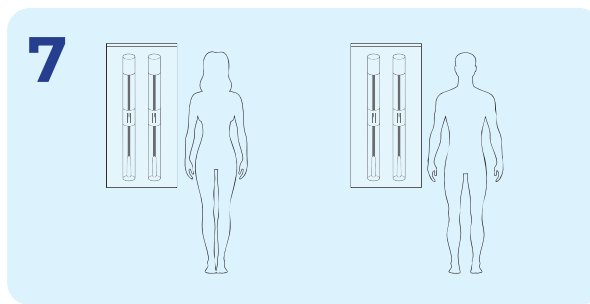
Potrzyj mocno wacikiem po wewnętrznej stronie obu policzków przez ok. 20 sekund.



Umieść wymazówkę w plastikowej tulei i zamknij. Proces musi zostać powtórzony w taki sam sposób z drugą wymazówką.



Włóż dwie pobrane wymazówki od jednej osoby do torebki foliowo-papierowej i ją zamknij.



Pobranie i zabezpieczenie materiału należy wykonać w analogiczny sposób dla każdej kolejnej osoby biorącej udział w badaniu. W tym celu powtórz czynności z punktu 2-6 dla pozostałych badanych osób.

Wszystkie torebki foliowo-papierowe z materiałem biologicznym pobranym od poszczególnych osób, wypełnione i podpisany formularz zlecenia badania włoż do pudełka transportowego.