

Odbiór wyników

Zatrzymaj swój kod badania

Tutaj odbierzesz wynik:

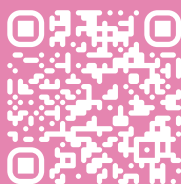


www.alab.pl/wyniki

1. Podaj Pesel lub datę urodzenia.
2. Wpisz kod kreskowy badania.
3. Kliknij „Pobierz wyniki badań”.

Jeśli masz pytania skontaktuj się z nami cs@alab.com.pl

Więcej informacji o badaniu:



 **ALAB** *laboratoria*

ODEŚLANIE ZESTAWU:

Pamiętaj, aby odesłać zestaw niezwłocznie po pobraniu materiału. Badanie należy zaplanować tak, aby wykonać je i nadać przesyłkę od poniedziałku do środy.

Zalecamy wykonanie badania w dniu nadania przesyłki (kurierem lub poprzez Paczkomat® InPost).

Przy zakupie badania wybrałaś jedną z trzech opcji dostawy: kurier InPost, Paczkomat® InPost oraz kurier UPS.

Materiał odsyłasz taką samą drogą, jaką przyszło zamówienie, czyli:

1. Paczkomat InPost® (dostawa) - paczkomat® InPost (zwrot).
2. Kurier InPost (dostawa) - kurier InPost (zwrot).
3. Kurier UPS (dostawa) - kurier UPS (zwrot).

Opcja 1. Kurier Inpost

W zestawie do pobrania badania, który otrzymasz znajduje się etykieta zwrotna (ważna 60 dni od dnia zakupu) oraz foliopak.

Zamów kuriera dzień przed pobraniem próbki - odbiór następuje w następnym dniu roboczym od zamówienia kuriera - uwzględnij to przy odsyłaniu materiału.

Przygotowanie przesyłki:

1. umieść pobrany materiał wraz z kodem kreskowym w pudełku,
2. pudełko włóż do foliopaku i dokładnie zamknij,
3. aby zlecić odbiór przesyłki przez kuriera InPost, wyślij e-mail na adres przesylki@alab.com.pl z danymi niezbędnymi do zamówienia kuriera:
 - adres odbioru,
 - imię i nazwisko,
 - numer telefonu kontaktowego,
 - data i godzina odbioru.
4. mailowo otrzymasz potwierdzenie zamówienia kuriera z adresu przesylki@alab.com.pl,
5. przekaż kurierowi przesyłkę w umówionym terminie.

Opcja 2. Paczkomat® InPost

Po zakupie badania w sklepie alab.pl wybierając opcję „paczkomat” otrzymasz kod umożliwiający nadanie zwrotne przesyłki w Paczkomacie® InPost wraz z terminem, po którego upływie kod utraci ważność. Informacje otrzymasz SMS-em i e-mailem w ciągu 2 dni roboczych od InPost.

Rekomendujemy pobranie próbki w dniu nadania przesyłki do Paczkomatu® Inpost

Przygotowanie przesyłki:

1. umieść pobrany materiał wraz z kodem kreskowym w pudełku,
2. pudełko włóż do foliopaku i dokładnie zamknij,
3. na opakowaniu przesyłki zapisz kod otrzymany sms-em od InPost.

Nadanie przesyłki w Paczkomacie® InPost:

- na ekranie urządzenia wybierz opcję „nadaj paczkę”,
- wpisz kod otrzymany sms-em od szybkiewzroty.pl,
- włóż przesyłkę do skrytki i zamknij drzwiczki.

Przesyłka zostanie automatycznie wysłana do laboratorium.

Opcja 3. Kurier UPS

Do zestawu pobraniowego został dołączony list przewozowy ważny 30 dni od dnia zakupu. Pamiętaj, aby odesłać zestaw niezwłocznie po pobraniu materiału.

Przygotowanie przesyłki:

1. umieść pobrany materiał w pudełku,
2. zapakuj pudełko w załączoną kopertę z etykietą zwrotną UPS,
3. zadzwoń na infolinię ups +48 22 534 00 00 i zamów kuriera po odbiór przesyłki.

 **ALAB** *laboratoria*

INSTRUKCJA

ZESTAW DO SAMODZIELNEGO POBRANIA

PRZEZNACZONY DLA KOBIET
DIAGNOSTYKA ZAKAŻEŃ
MOCZOWO-PŁCIOWYCH



Otrzymałaś zestaw do samodzielnego pobrania materiału w kierunku zakażeń układu moczowo-płciowego. Dzięki niemu możesz wykonać badanie w wygodny i dyskretny sposób, w zaciszu własnego domu.

Badanie umożliwia wykrycie drobnoustrojów odpowiedzialnych za infekcje intymne i/lub wirusa HPV, który może prowadzić do rozwoju zmian nowotworowych.

Przeczytaj dokładnie instrukcję i wykonaj badanie zgodnie z opisanymi krokami, aby zapewnić wiarygodny wynik.

WAŻNE!

Badanie może zostać wykonane wyłącznie wtedy, gdy pacjentka w momencie jego przeprowadzania nie wykazuje żadnych objawów infekcji oraz nie chorowała w ciągu 1-2 tygodni poprzedzających planowany termin badania.

SKŁAD ZESTAWU:

- szczoteczka Evalyn® Brush,
- torebka foliowa,
- kody kreskowe do naklejenia na oświadczeniu i zestawie pobraniowym (osłonce wymazówki),
- oświadczenie i potwierdzenie danych pacjentki,
- instrukcja pobrania,
- zwrotny foliopak do zapakowania próbki z materiałem.

PRZYGOTOWANIE DO BADANIA:

- nie używaj podczas menstruacji,
- nie stosuj w trakcie ciąży ani w okresie trzech miesięcy po porodzie,
- nie używaj żadnych produktów dopochwowych przez co najmniej dwa dni przed użyciem szczoteczki Evalyn® Brush,
- na 2-3 dni przed pobraniem materiału należy powstrzymać się od współżycia seksualnego.

UWAGI PRZED POBRANIEM

Zestaw wyłącznie do jednorazowego użytku.

- Ułóż wszystkie elementy zestawu na czystej powierzchni i przed użyciem sprawdź, czy zestaw jest kompletny.
- W przypadku braku elementów w zestawie lub ich uszkodzenia, skontaktuj się telefonicznie pod numerem: 22 349 11 94. Nie używaj zestawu, jeśli jest niekompletny.
- Wypełnij i podpisz oświadczenie na wykonania badania (w przypadku osoby niepełnoletniej, oświadczenie podpisuje opiekun prawny).

Pamiętaj!

Próbka powinna pochodzić od osoby, której dane zostały podane podczas składania zamówienia.

WAŻNE!

Nieprawidłowe pobranie materiału może mieć wpływ na jakość lub brak wyniku.

W pudełku znajdują się kody kreskowe, które umożliwiają identyfikację materiału pacjentki i odbiór wyników. Dwa z nich zostały już umieszczone na:

1. Oświadczeniu pacjentki (wypełnij i umieść w pudełku wraz z materiałem).
2. Kartoniku do odbioru wyników (zostaw go w celu odebrania wyniku badań).

Dwa pozostałe należy umieścić na:

1. Próbówce z materiałem (nie zaklejaj informacji z danymi osobowymi i datą pobrania).
2. Pudełka, w którym przekażesz materiał.

INSTRUKCJA POBRANIA



Przed użyciem umyj ręce.



Wyjmij szczoteczke Evalyn® Brush z opakowania. Nie wyrzucaj opakowania, gdyż będzie ono potrzebne do wysłania szczoteczki Evalyn® Brush do laboratorium po użyciu.



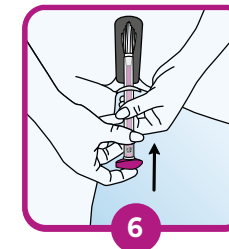
Ściśnij boki różowej osłonki za pomocą kciuka i palca wskazującego w celu jej zdjecia ze szczoteczki Evalyn® Brush. Pamiętaj, aby nie dotykać rękami białych włosków szczoteczki Evalyn® Brush!



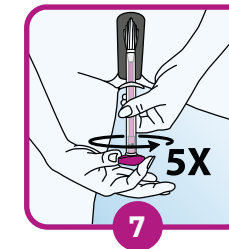
Pobieraj próbkę w pozycji stojącej. Zapewnij sobie wygodne podparcie (takie, jak np. do wkładania tamponu).



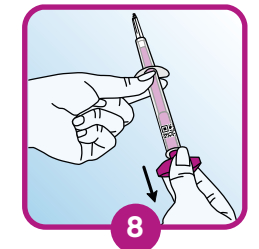
Rozchyl jedną ręką wargi sromowe, a drugą wprowadź szczoteczke Evalyn® Brush do pochwy, aż skrzydełka zetkną się z wargami sromowymi.



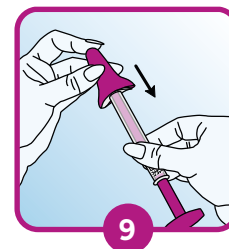
Przytrzymaj przezroczystą obudowę jedną ręką, a drugą przyciśnij ostrożnie różowy uchwyt, aż do jego zetknięcia z obudową. Gdy szczoteczka znajdzie się we właściwym położeniu, z prawidłowo dociśniętym różowym uchwytem, usłyszysz i poczujesz kliknięcie.



Obróć różowy uchwyt o pięć obrotów w dowolnym, ale tym samym kierunku. Po każdym obrocie usłyszysz kliknięcie. Kliknięcia będą pomocne w liczeniu obrotów. Po pięciokrotnym obróceniu uchwytu ostrożnie wyjmij szczoteczke Evalyn® Brush.



Przytrzymaj przezroczystą obudowę jedną ręką, a drugą pociągnij różowy uchwyt, aż biała szczoteczka schowa się w obudowie. Podczas wykonywania tej czynności nie dotykaj szczoteczki Evalyn® Brush powyżej skrzydełek.



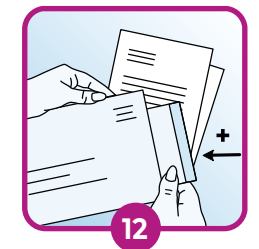
Przytrzymaj przezroczysty koniec tak, aby biała szczoteczka nie wysunęła się ponownie. Za pomocą kciuka i palca wskazującego ponownie nałóż różową osłonkę. Po prawidłowym założeniu usłyszysz kliknięcie.



Naklej na osłonkę wymazówki dołączony do zestawu kod kreskowy. Umieść szczoteczke Evalyn® Brush z powrotem w opakowaniu.



Umieść opakowanie zawierające szczoteczke Evalyn® Brush w dostarczonej plastikowej torebce i zamknij torebke. Zapakuj opakowanie ze szczoteczka Evalyn® Brush do pudełka wraz z pozostałym kodem.



Użyj foliopaku zwrotnego w celu zapakowania pudełka zawierającego szczoteczke Evalyn® Brush, kod kreskowy oraz oświadczenie.